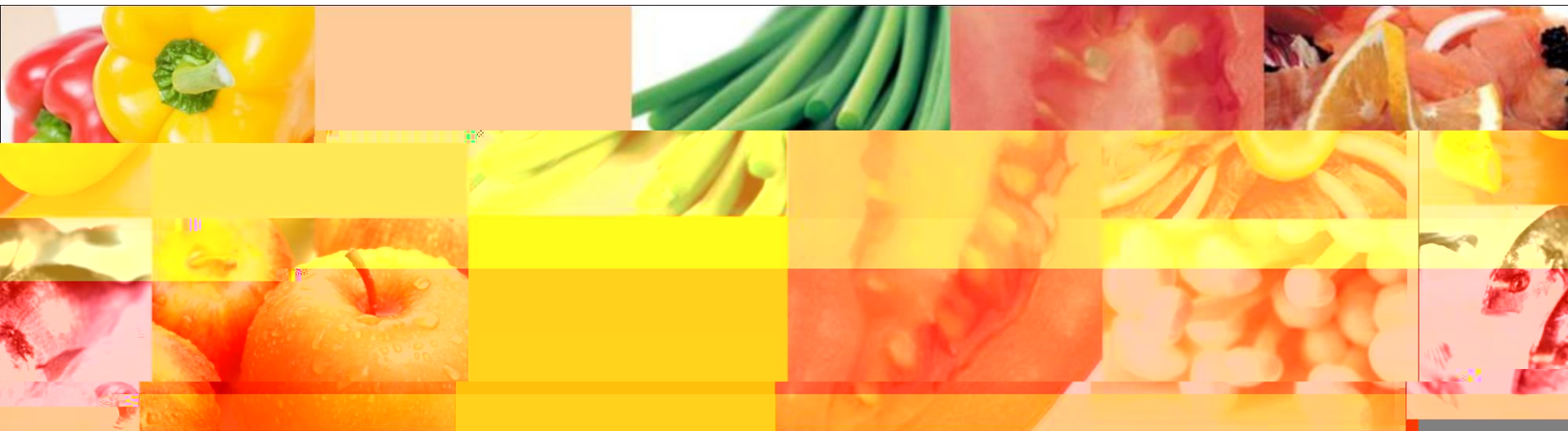


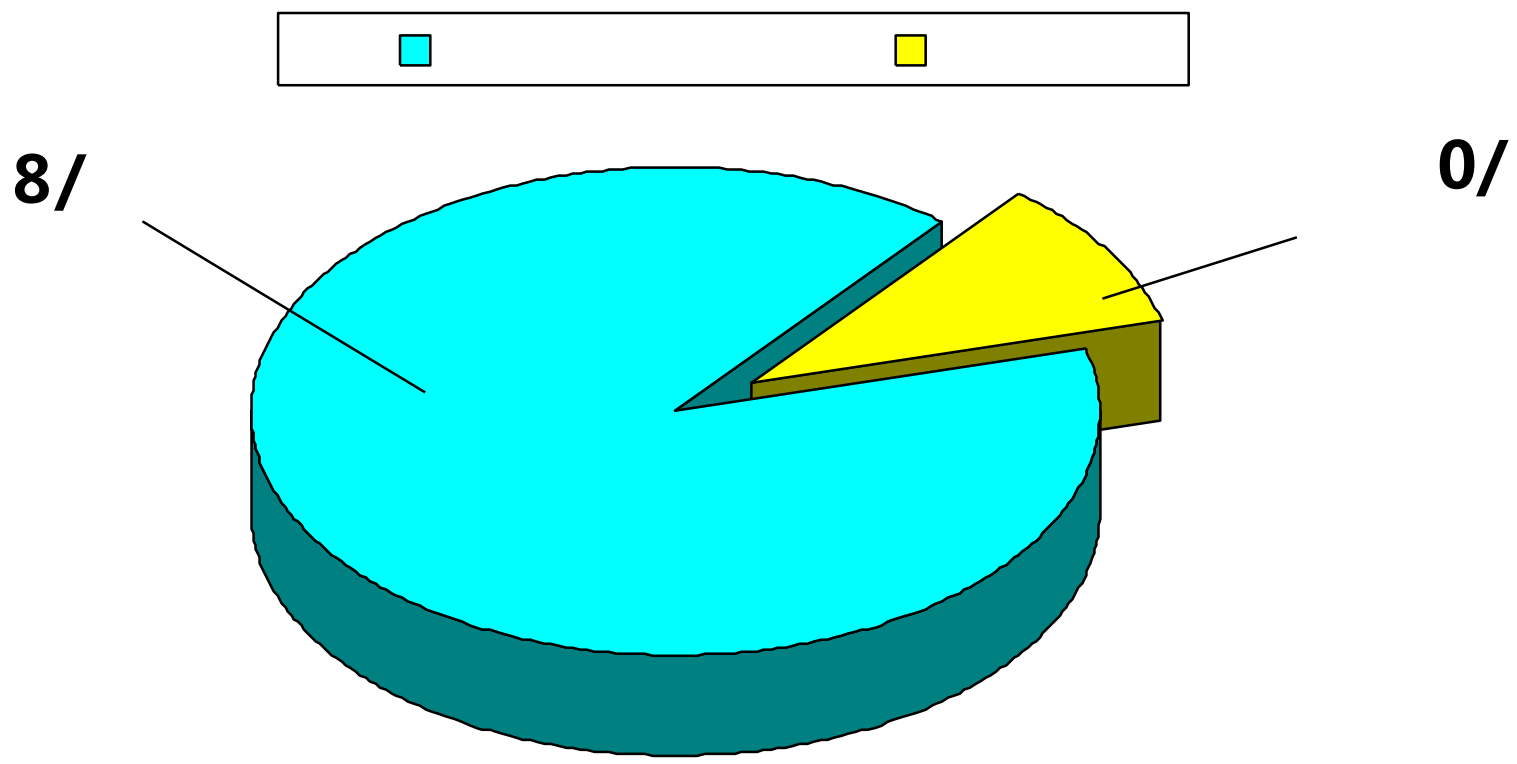
1/0 01 1/



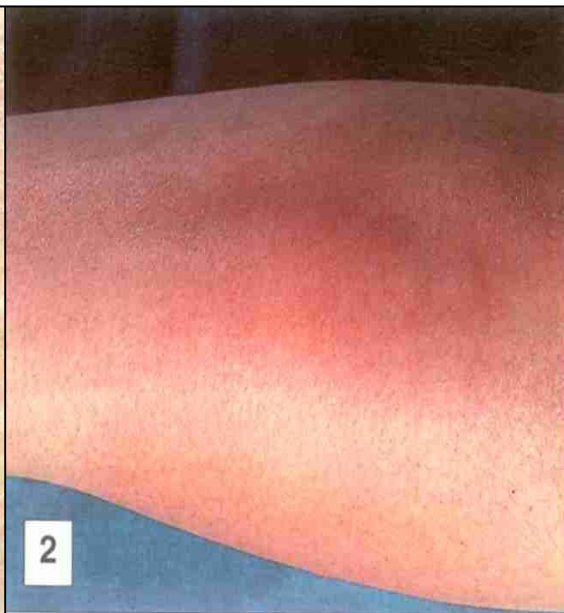
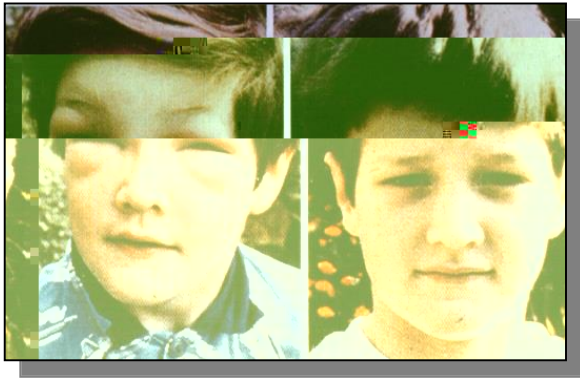


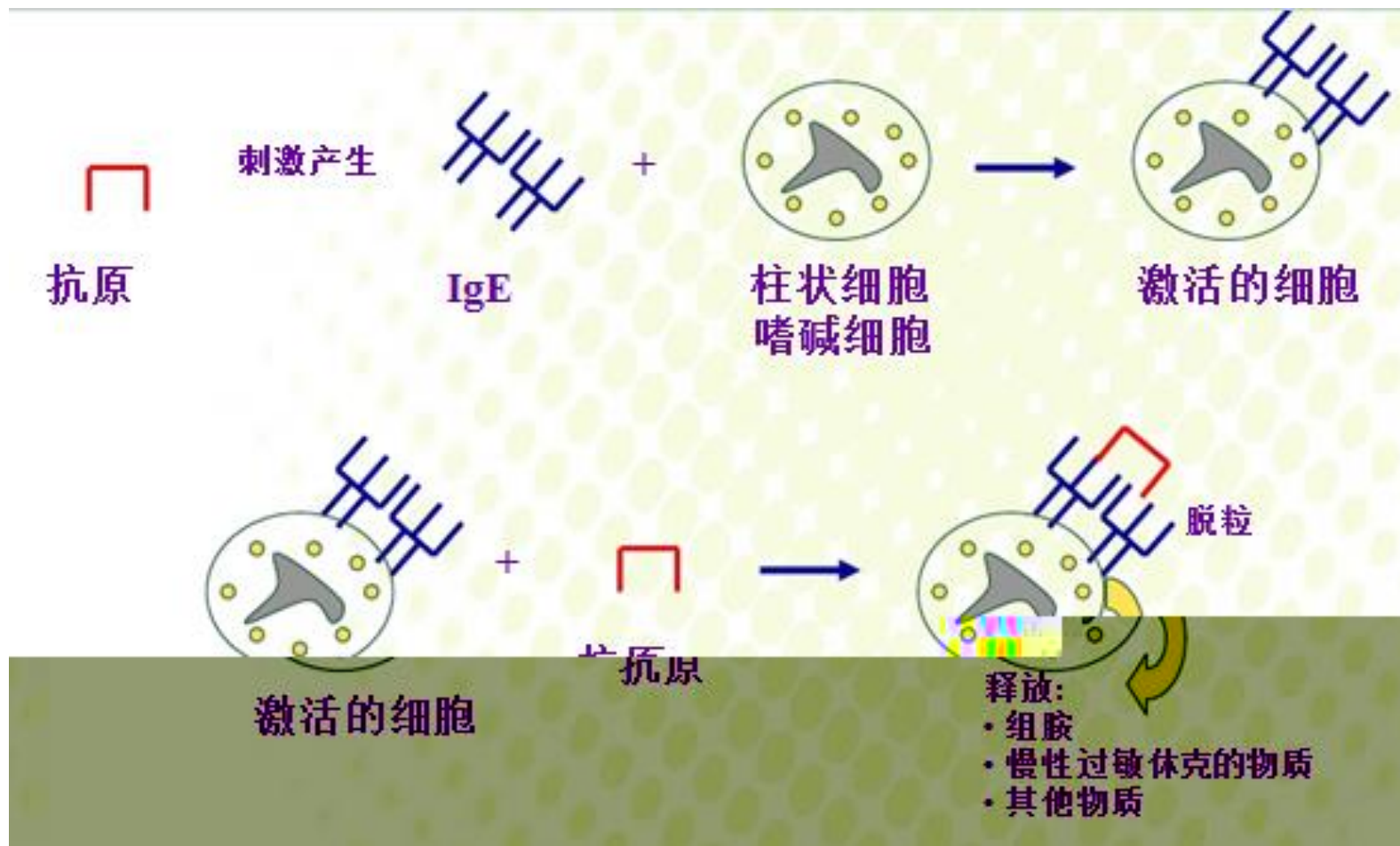
Local presence Global competence





Source: S. L. Taylor and S. L. Hefle, Food Technology 55, 68-83 (2001)





(已公布的食物致敏原LOAEL值-蛋白水平):

鸡蛋	0.13 – 1.0 mg/kg ($\mu\text{g}/\text{kg}$)
花生	0.25 – 10 mg/kg ($\mu\text{g}/\text{kg}$)
牛奶	0.36 – 3.6 mg/kg ($\mu\text{g}/\text{kg}$)
坚果	0.02 – 7.5 mg/kg ($\mu\text{g}/\text{kg}$)
大豆	88.0 – 522 mg/kg ($\mu\text{g}/\text{kg}$)
鱼类	1.00 – 100 mg/kg ($\mu\text{g}/\text{kg}$)

!!

1.

HHP

2.

Yamamoto
IgE

Jankiewicz

(300MPa) HHP

3.

HHP

HHP

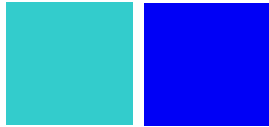
{

0

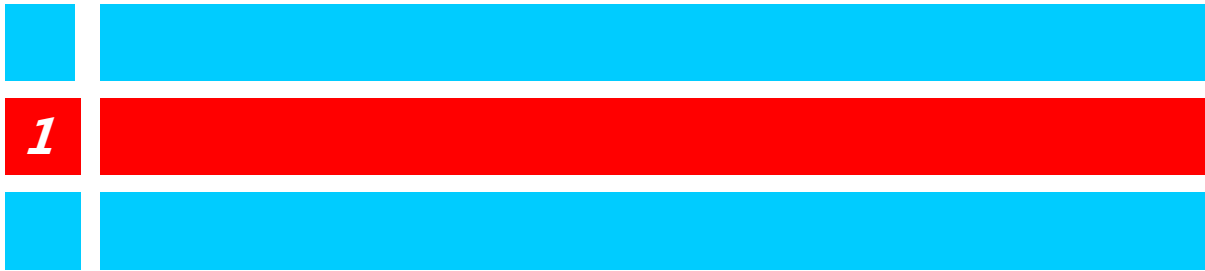
. (

1

B (



Local presence Global competence





11/// 2-2

注 3: 食品安全危害包括过敏原。

ISO22000 2015

A 07 3-3-2



IFS Food

Version 6.1

November 2017



4.20.1

4.20.2

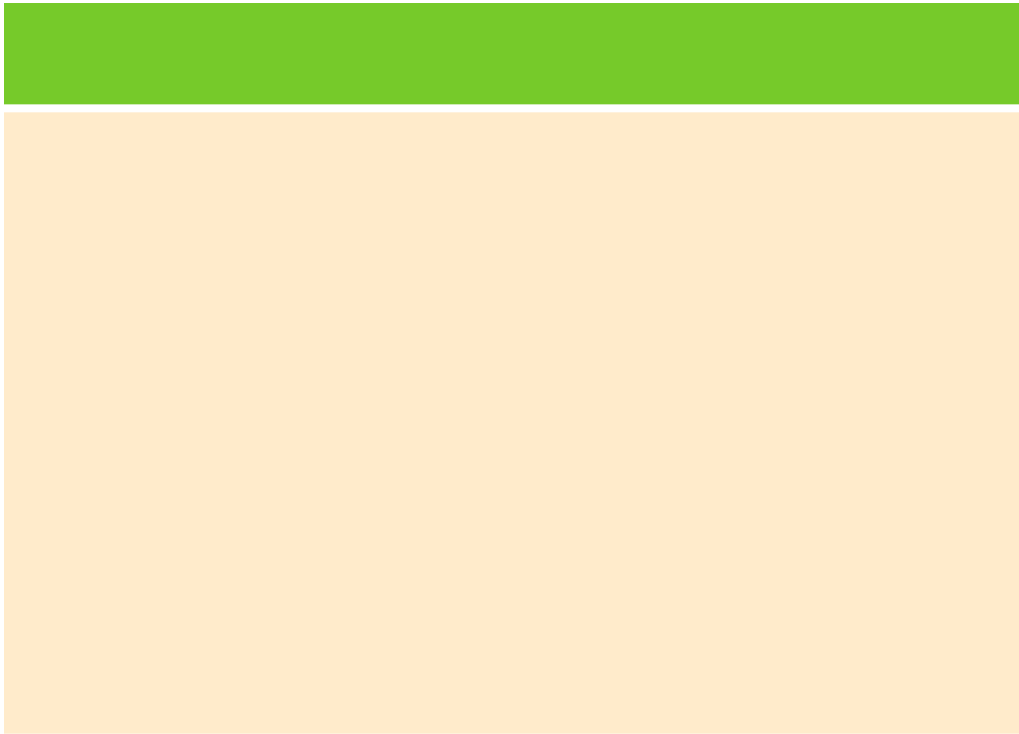


4.20.3

4.20.4



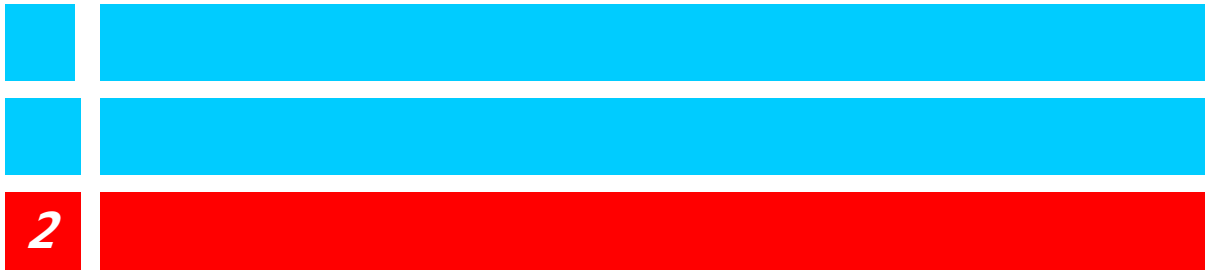




营养成分表 Nutrition Information			配料: 小麦粉, 食用植物油, 白砂糖, 葡萄糖, 可可粉, 淀粉, 食品添加剂(焦糖色, 大豆磷脂, 碳酸氢钠, 食用香精, 柠檬酸, 胭脂虫红), 麦芽糊精
项目 Items	每100克 per 100g	营养素参考值% NRV%	
能量 Energy	2404千焦(kJ)	25%	
蛋白质 Protein	3.9g	7%	食用附加, 食用盐, 维生素, 维生素
脂肪 Fat	24.2g	47%	食用附加, 食用盐
碳水化合物 Carbohydrate	64.1g	22%	此产品生产自黑龙江农垦总局, 中国, 黑龙江
钠 Na	235毫克(mg)	7%	食用附加, 食用盐



Local presence Global competence





过敏原控制程序

1 目的

为了防止因公司终产品含有过敏原物质，而造成过敏反应，给消费者带来不良后果，
过敏反应的患者产生不良过敏反映或危及生命现象的出现，制定了该控制程序。

1 范围

本程序适用 BRC/IFS 管理体系范畴内的所有原料、过程及成品的过敏原管控。

2 职责

- 2.1 采购部负责与供应商进行过敏原相关问题的沟通；
- 2.2 仓库负责仓库储存中含过敏原原料的分区合理存放；
- 2.3 生产部负责拆除含过敏原原料包装的完整性，以防交叉污染；
- 2.4 生产部供应部负责含过敏原的原料单独转运至生产日耗区；
- 2.5 生产部负责含过敏原原料在生产储存运输的独立性，生产使用的规范性；
- 2.6 品管部负责原材料、过程及成品的过敏原识别并在标签上做过敏原提示；
- 2.7 品管部负责过敏原管控有效性的监督检查。

3.2

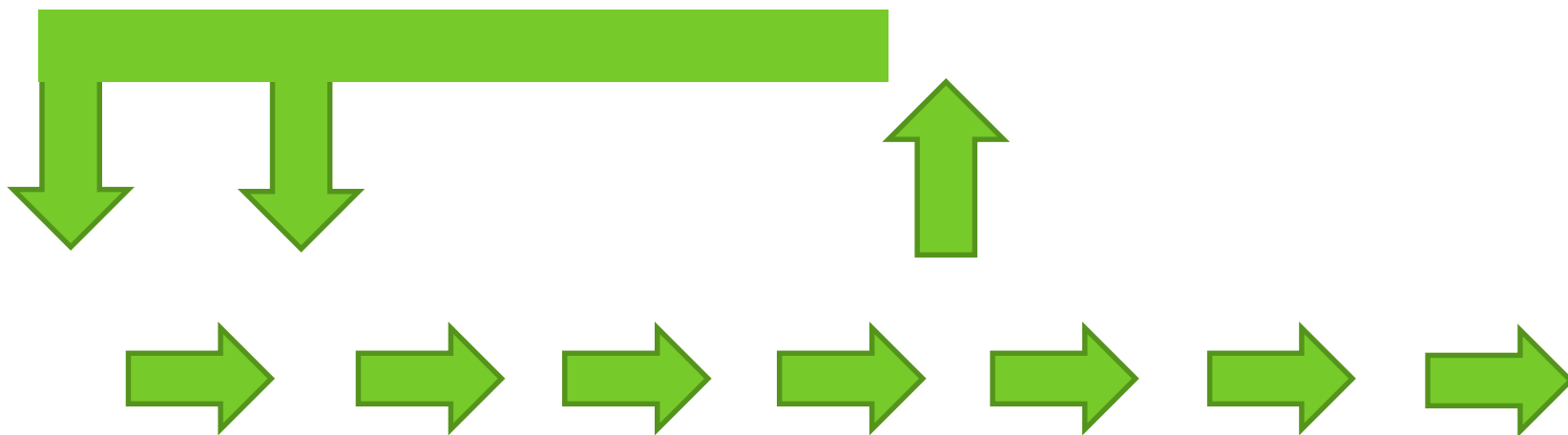
25



3.3

Soy Flour	Almond Paste	Liquid Egg	Coconut Shavings

	Dry Clean: Vacuum + Brush				Wet Clean: Warm Water + Detergent				Product Purge			
	Soy Flour	Almond Paste	Liquid Egg	Coconut Shavings	Soy Flour	Almond Paste	Liquid Egg	Coconut Shavings	Soy Flour	Almond Paste	Liquid Egg	Coconut Shavings
Smooth Stainless Steel												
Stainless Steel Mesh Belt												
Polyethylene (Scoops, Containers)												
Vinyl Tubing												



×	×	×	
	×	×	
×		×	

3

:

3

ATP.

/

3.4

:

;

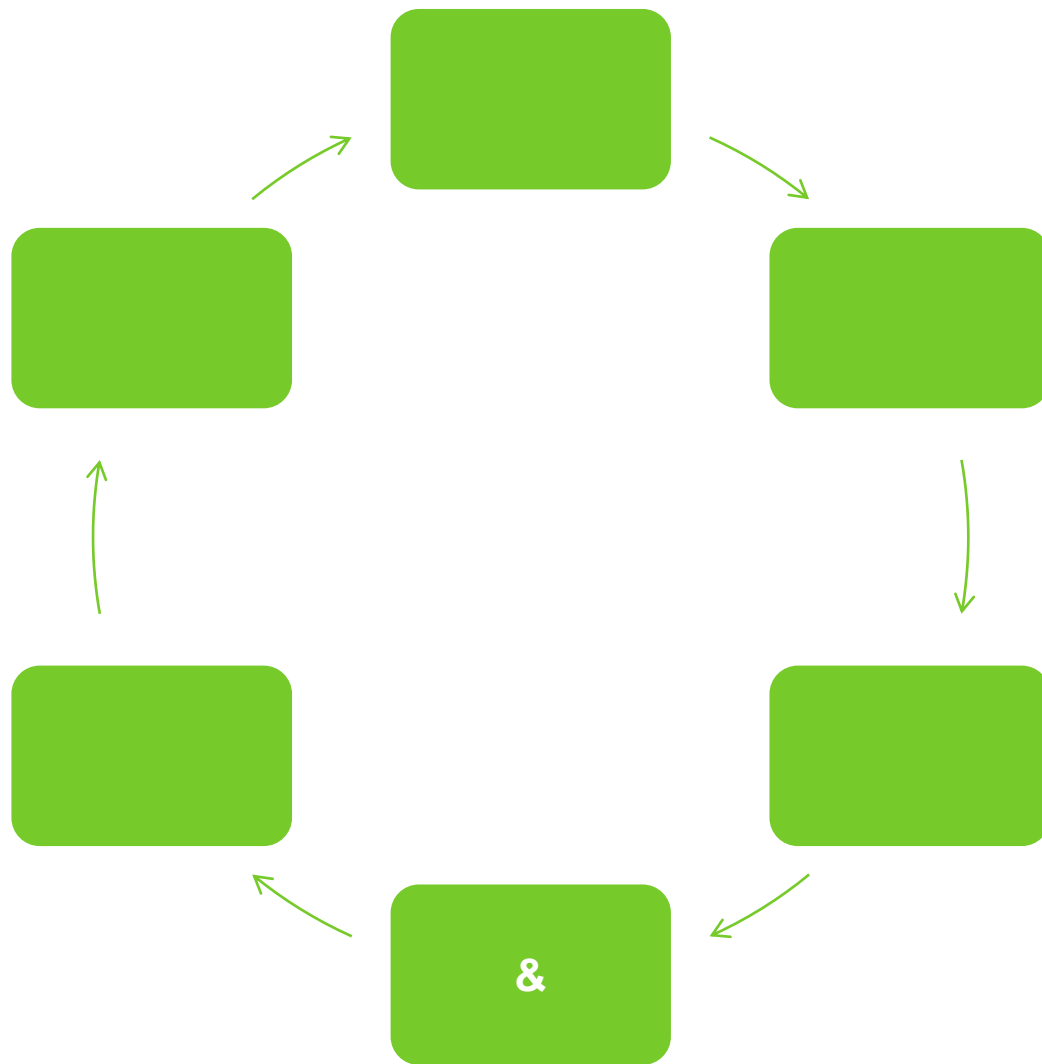
配料:

淀粉、麦芽糊精、食用盐、食品添加剂（谷氨
香精、5'-呈味核苷酸二钠、柠檬酸、焦糖色、
砂糖、脱水香菇、香菇粉、洋葱粉、鸡肉粉、
水葱、鸡油、酵母抽提物、香辛料

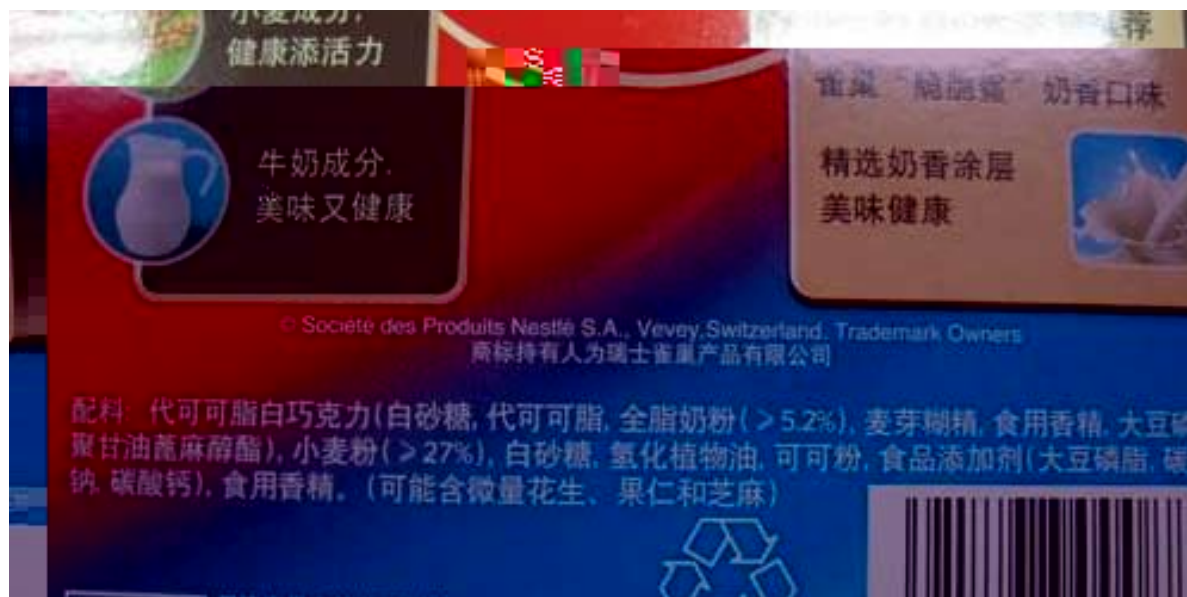
配料中含有鸡蛋、奶制品、大豆、芝麻、二氧化
可能含有小麦、鱼、虾、蟹、蛤

3.5

3.6







B . B B
(

<http://www.fao.org/DOCREP/005/Y2770E/y2770e02.htm#bm02>)

<http://www.foodallergy.org/>

%

<http://www.farrp.org/>

(

%

<http://www.ifst.org/>

Questions? Comments?
Thank you!

Star Farm Consulting Co. Ltd.
麦咨达农业信息咨询有限公司